

PROJET MENUISERIES
PORTES ET FENÊTRES

EGM 14/9



Les dimensions sont fournies à titre indicatif
par le service casernement

EMPLACEMENTS PARKINGS



BÂTIMENTS :

BÂTIMENT 01 : CERCLE MIXTE + LOGEMENTS

BÂTIMENT 02 : VILLA OFFICIERS

BÂTIMENT 03 : VILLA OFFICIERS

BÂTIMENT 04 : LOGEMENTS

BÂTIMENT 05 : LOGEMENTS

BÂTIMENT 06 : LOGEMENTS

BÂTIMENT 07 : LOGEMENTS

BÂTIMENT 08 : LOGEMENTS

BÂTIMENT 09 : LOGEMENTS

BÂTIMENT 10 : LOGEMENTS

BÂTIMENT 11 : BÂTIMENT ADMINISTRATIF

BÂTIMENT 12 : LOGEMENTS

BÂTIMENT 13 : LOGEMENTS

BÂTIMENT 14 : LOGEMENTS

BÂTIMENT 32 : LOGEMENTS

BÂTIMENT 17 : APL

BÂTIMENT 23 : GYMNASSE

BÂTIMENT 19 : GARAGE GM ET SALLE MUSCU

BÂTIMENT 01 :

TYPE	DIMENSIONS	NOMBRE VENTAUX	QUANTITÉ/ FAÇADES
PORTES	HT 219 X LG 136	2	1 A
FENÊTRES	HT 93 X LG 70	1	6 A
FENÊTRES	148 X 100	2	12 A + 4 B + 12 C + 4 D
FENÊTRES	148 X 86	2 + 1 FIXE	2 A
FENÊTRES	80 X 100	2	2 A
FENÊTRES	148 X 40	1 FIXE	2 C
FENÊTRES	160 X 100	2	6 D
TOTAL			51

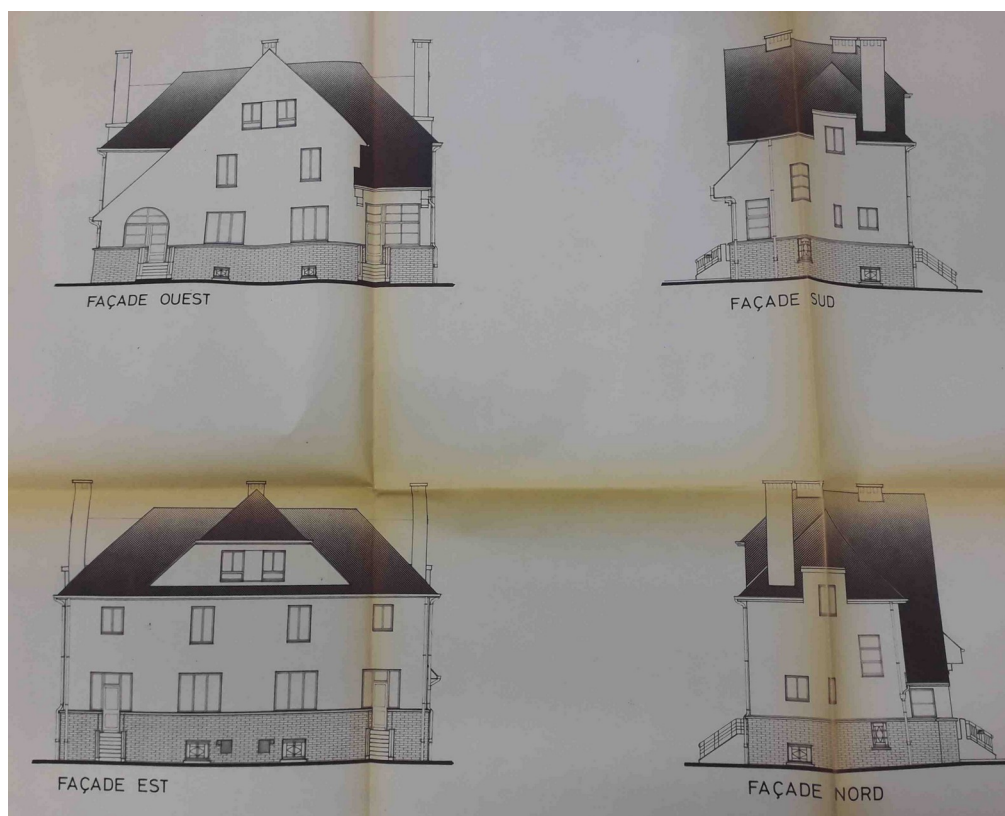
A TITRE INDICATIF



BÂTIMENTS 02 :

TYPE	DIMENSIONS	NOMBRE VENTAUX	QUANTITÉ/ FAÇADES
PORTES	HT 290 X LG 80	PORTE + CONTOUR VITRÉ	2 A
CÔTÉ PORTE	174 X 54		4 A
PORTES	290 X 93	1 FIXE EN HAUT	1 C + 1 porte 210*93
CÔTÉ PORTE	192 X 190		1 C + 1 vitre arrondie
FENÊTRES	HT 110 X LG 110	2	2
FENÊTRES	90 X 110	1	4
FENÊTRES	110 X 60	1	2
FENÊTRES	175 X 190	3	4
FENÊTRES	180 X 110	3 VERTICAUX FIXES	2
FENÊTRES	136 X 112	2 + 1 FIXE EN BAS	4 (VOLETS ACCORDÉONS)
FENÊTRES	150 X 67	1	2
FENÊTRES	80 X 63	1	2
FENÊTRES	160 X 110	2	4
FENÊTRES	120 X 110	2	2
FENÊTRES	83 X 110	1	4
TOTAL			42

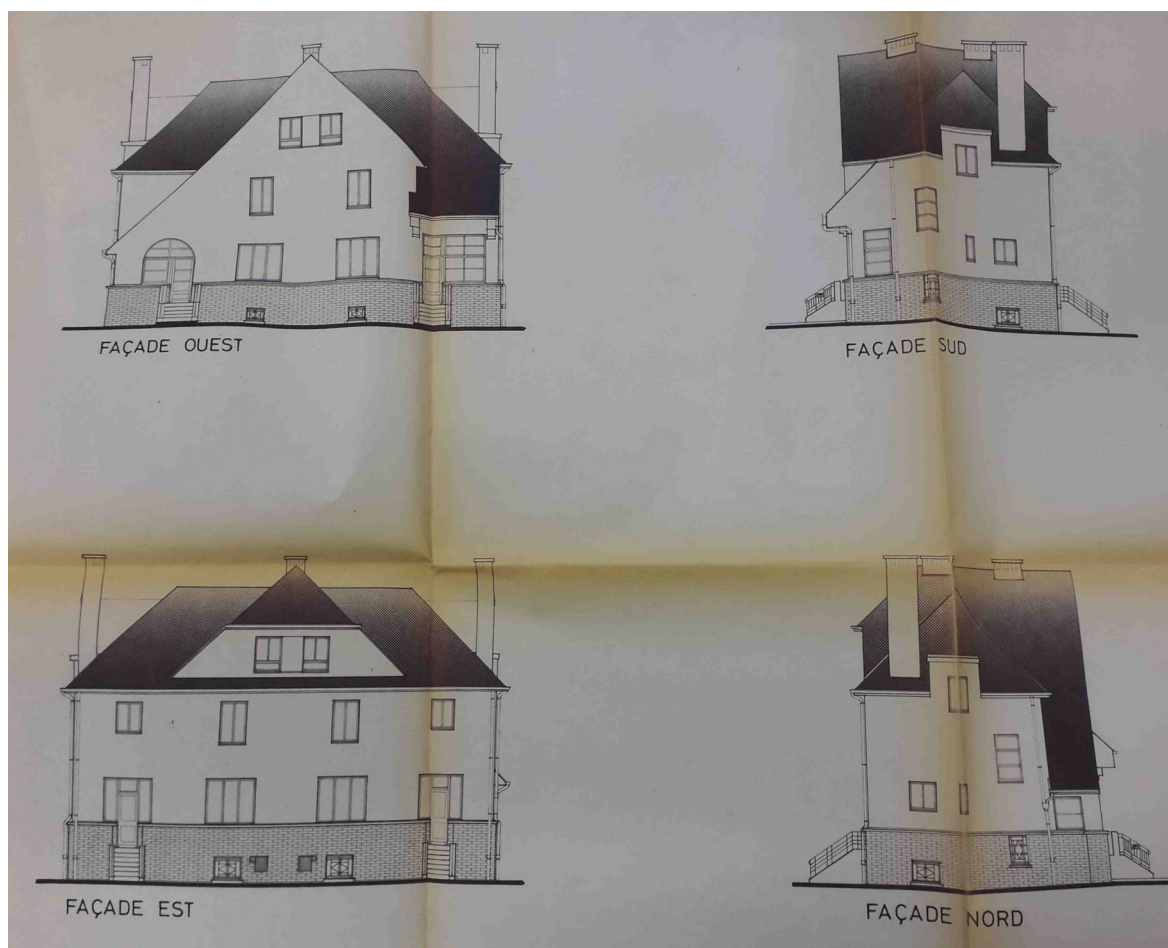
A TITRE INDICATIF



BÂTIMENT 03 :

TYPE	DIMENSIONS	NOMBRE VENTAUX	QUANTITÉ/ FAÇADES
PORTES	HT 290 X LG 80	PORTE + CONTOUR VITRÉ	2 A
CÔTÉ PORTE	174 X 54		4 A
PORTES	290 X 93	1 FIXE EN HAUT	1 C + 1 porte 210*93
CÔTÉ PORTE	192 X 190		1 C + 1 vitre arrondie
FENÊTRES	HT 110 X LG 110	2	2
FENÊTRES	90 X 110	1	4
FENÊTRES	110 X 60	1	2
FENÊTRES	175 X 190	3	4
FENÊTRES	180 X 110	3 VERTICAUX FIXES	2
FENÊTRES	136 X 112	2 + 1 FIXE EN BAS	4 (VOLETS ACCORDÉONS)
FENÊTRES	150 X 67	1	2
FENÊTRES	80 X 63	1	2
FENÊTRES	160 X 110	2	4
FENÊTRES	120 X 110	2	2
FENÊTRES	83 X 110	1	4
TOTAL			42

A TITRE INDICATIF



BÂTIMENT 04 :

TYPE	DIMENSIONS	NOMBRE VENTAUX	QUANTITÉ/ FAÇADES
PORTES	HT 222 X LG 136	2	3 A
FENÊTRES	HT 170 X LG 190	3+1 FIXE EN BAS	18 A (CUISINE)
FENÊTRES	100 X 35	1	12 A ET 6 C
FENÊTRES	150 X 86	2 + 1 FIXE EN HAUT	9 A (ESCALIERS) sans volets
FENÊTRES	170 X 100	2 + 1 FIXE EN BAS	6 A + 36 C
TOTAL			93

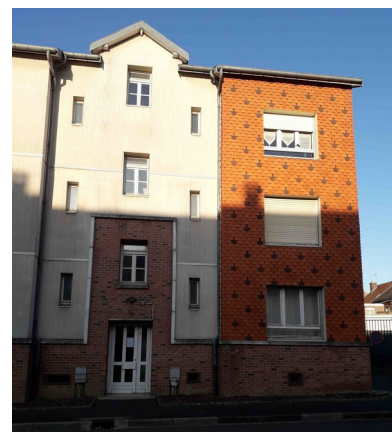
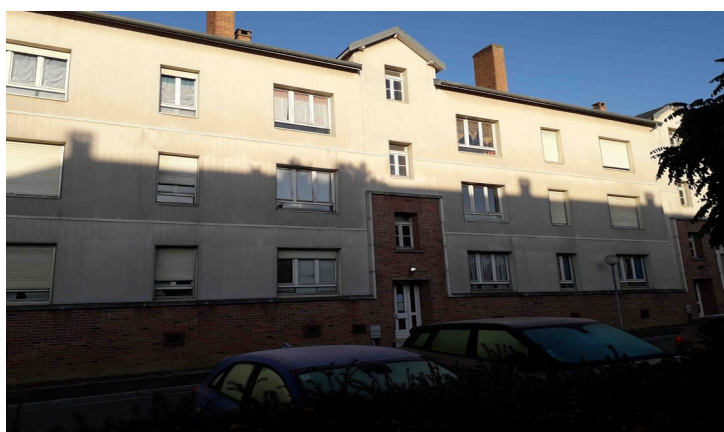
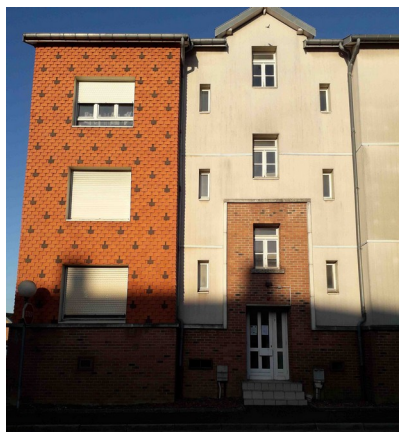
A TITRE INDICATIF



BÂTIMENT 05 :

TYPE	DIMENSIONS	NOMBRE VENT AUX	QUANTITÉ/ FAÇADES
PORTES	HT 222 X LG 136	2	3 A
FENÊTRES	HT 170 X LG 190	3+1 FIXE EN BAS	18 A (CUISINE)
FENÊTRES	100 X 35	1	12 A
FENÊTRES	150 X 86	2 + 1 FIXE EN HAUT	9 A (ESCALIERS) sans volets
FENÊTRES	170 X 100	2 + 1 FIXE EN BAS	6 A + 36 C
TOTAL			84

A TITRE INDICATIF



BÂTIMENT 06 :

TYPE	DIMENSIONS	NOMBRE VENTAUUX	QUANTITÉ/ FAÇADES
PORTES	HT 224 X LG 136	2	3 A
FENÊTRES	HT 170 X LG 190	3+1 FIXE EN BAS	18 A
FENÊTRES	100 X 35	1	12 A ET 6 C
FENÊTRES	150 X 86	2 + 1 FIXE EN HAUT	9 A sans volets
FENÊTRES	170 X 100	2 + 1 FIXE EN BAS	6 A ET 36 C
TOTAL			90

A TITRE INDICATIF



BÂTIMENT 07 :

TYPE	DIMENSIONS	NOMBRE VENTAUX	QUANTITÉ/ FAÇADES
PORTES	HT 224 X LG 136	2	1 A
FENÊTRES	HT 170 X LG 190	3+1 FIXE EN BAS	6 A
FENÊTRES	100 X 35	1	6 C
FENÊTRES	150 X 86	2 + 1 FIXE EN HAUT	3 A sans volets
FENÊTRES	170 X 100	2 + 1 FIXE EN BAS	6 A ET 12 C
TOTAL			34

A TITRE INDICATIF



BÂTIMENT 08 :

TYPE	DIMENSIONS	NOMBRE VENTAUX	QUANTITÉ/ FAÇADES
PORTES	HT 224 X LG 136	2	3 A
FENÊTRES	HT 170 X LG 190	3+1 FIXE EN BAS	18 A
FENÊTRES	100 X 35	1	18 C
FENÊTRES	150 X 86	2 + 1 FIXE EN HAUT	9 A sans volets
FENÊTRES	170 X 100	2 + 1 FIXE EN BAS	18 A ET 36 C
TOTAL			102

A TITRE INDICATIF



BÂTIMENT 09 :

TYPE	DIMENSIONS	NOMBRE VENTAUX	QUANTITÉ/ FAÇADES
PORTES	HT 224 X LG 136	2	1 A
FENÊTRES	HT 170 X LG 190	3+1 FIXE EN BAS	6 A
FENÊTRES	100 X 35	1	6 C
FENÊTRES	150 X 86	2 + 1 FIXE EN HAUT	3 A sans volets
FENÊTRES	170 X 100	2 + 1 FIXE EN BAS	6 A ET 12 C
TOTAL			34

A TITRE INDICATIF



BÂTIMENT 10 :

TYPE	DIMENSIONS	NOMBRE VENTAUX	QUANTITÉ/ FAÇADES
PORTES	HT 215 X LG 120	2	1 A
PORTES	215 X	2	1 A
PORTES	215 X	1	1 A
FENÊTRES	HT 126 X LG 180	3	22
FENÊTRES	126 X 120	2	46 dont 3 sans volets
FENÊTRES	126 X 57	1	10
FENÊTRES	ENV 800 X 60	FIXE	5 communs
FENÊTRES	77 X 57	1	1
TOTAL			87

A TITRE INDICATIF



BÂTIMENT 11 :

TYPE	DIMENSIONS	NOMBRE VENTAUX	QUANTITÉ/ FAÇADES
PORTES	HT 219 X LG 136	2	1 A
PORTES	245 X 93	1 + 1 FIXE EN HAUT	1 B
PORTES	250 X 86	1 + 1 FIXE EN HAUT	1 D
FENÊTRES	HT 93 X LG 70	1	6 A
FENÊTRES	148 X 100	2	12 A + 2 B + 18 C + 3 D
FENÊTRES	148 X 86	2 + 1 FIXE	2 A sans volets
FENÊTRES	80 X 100	2	2 A sans volets
TOTAL			48

A TITRE INDICATIF



BÂTIMENTS 12- 13- 14:

TYPE	DIMENSIONS	NOMBRE VENTAUX	QUANTITÉ/ FAÇADES
PORTES	HT 215 X LG 120	2	3A 1C 1 INTÉRIEUR
PORTES	215 X 130 AVEC PORTE 83	1+ 1FIXE	3A
PORTES	215 X 93	1	3A
FENÊTRES	HT 126 X LG 180	3	17A 29C 4D
FENÊTRES	126 X 120	2	44A 2B 62C 18D dont 9 sans volets
FENÊTRES	126 X 57	1	9A 5B 7C
FENÊTRES	X 57	1	2 C 1D
FENÊTRES COMMUNS	ENV 800 X 60	FIXE	3A
TOTAL			214

Bâtiment 012

A TITRE INDICATIF





Bâtiment 013

A TITRE INDICATIF



Bâtiment 014

A TITRE INDICATIF



BÂTIMENT 32 :

TYPE	DIMENSIONS	NOMBRE VENTAUX	QUANTITÉ/ FAÇADES
PORTES	HT 215 X LG 100	1	1
FENÊTRES	130 X 125	2	12A 4B 12C 4D
FENÊTRES	130X 60		5D
TOTAL			38

A TITRE INDICATIF



BÂTIMENT APL (sans volets) :

TYPE	DIMENSIONS	NOMBRE VENTAUX	QUANTITÉ/ FAÇADES
PORTES	HT 205 X LG 160	2	2
DESSUS DE PORTE	HT 0,5 HT 200 X 160	2	2
FENÊTRES	HT 202 X LG 240	6	2B 2C
FENÊTRES	202 X 160	4	1B 2C
FENÊTRES	202 X 80	2	1B 2C
FENÊTRES	135 X 60	2	1B 1C
TOTAL			14

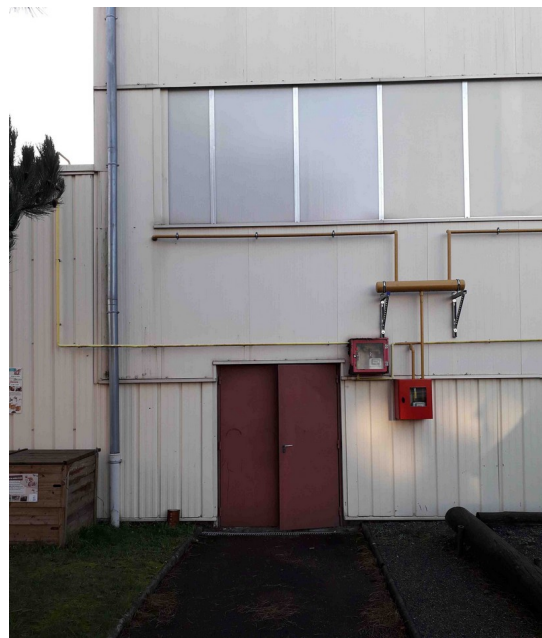
A TITRE INDICATIF



BÂTIMENT GYMNASÉ :

TYPE	DIMENSIONS	NOMBRE VENTAUX	QUANTITÉ/ FAÇADES
PORTES	HT 212,5 X LG 151	2	2
ENSEMBLE PORTES	212,5 X 458		1
PORTE ARRIÈRE	HT 214,5 X LG 160 + CRÉMONE POMPIERS	2	1
SAS INTÉRIEUR	211 X 201	1	1
TOTAL			5

A TITRE INDICATIF



GARAGE ET SALLE MUSCULATION :

TYPE	DIMENSIONS	NOMBRE VENTAUX	QUANTITÉ/ FAÇADES
PORTES DEVANT	205 x 100	1 avec crémone pompiers	1
PORTES DERRIÈRE	205 x 150	2	1
PORTES MUSCU	206 x 150	2	1
TOTAL			3

A TITRE INDICATIF

