

11

SOCIÉTÉ NATIONALE DES CHEMINS DE FER FRANÇAIS

Région du Sud-Est

Service de la Voie et du Bâtiment

PARIS-MARSEILLE

DEVIATION R.N.6

P.S. de S^t REMY

AU KIL. 385.010

FERRAILLAGE DES CULEES

ET DES LONGRINES

3^a

Certifié conforme à l'exécution

le 14-10-57

Le chef de district

signé: Pruneau

ARRÊTÉ et APPROUVÉ pour le GÉNÉRAL

LYON, le... 28... MARS 1957...

Le Chef du 4^e Arrond^t V.B.

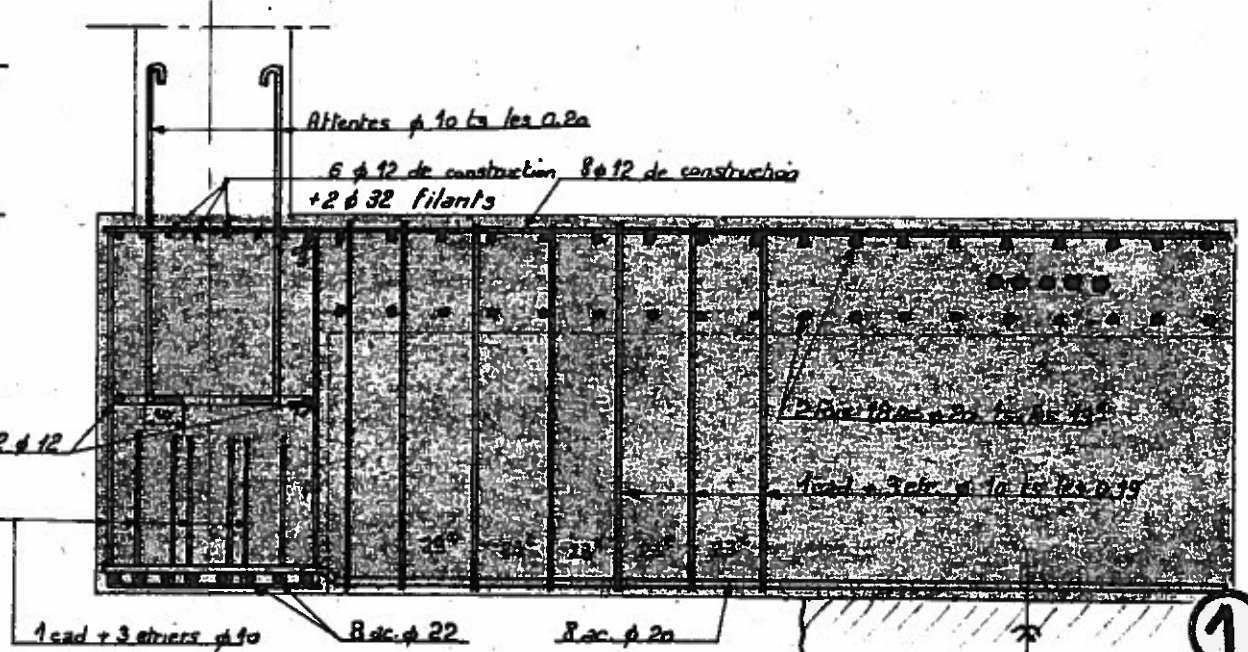
Bayaud

Béton 70

70 < Rb < 84 kg/cm²

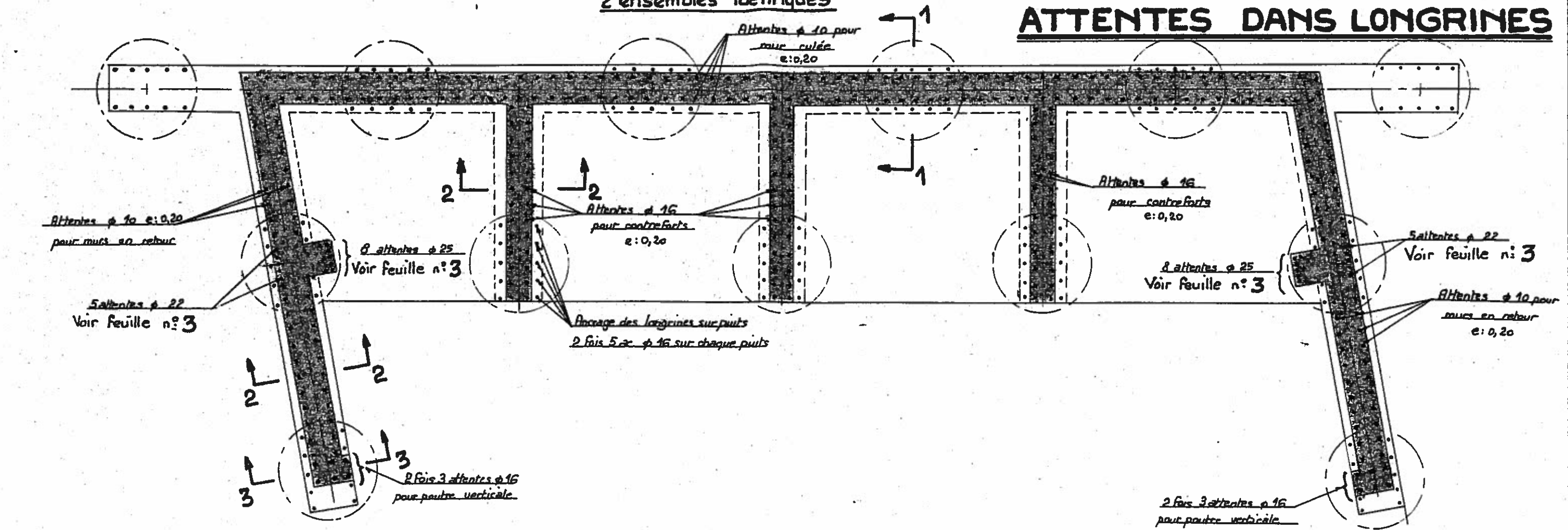
LONGRINES & RADIER

COUPE 3.3

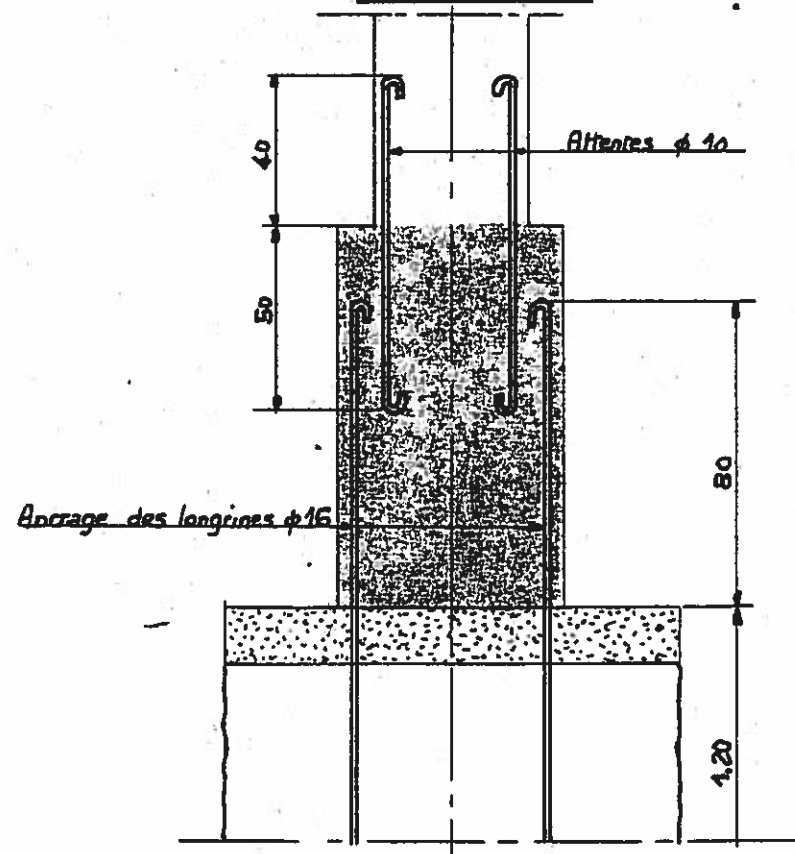


2 ensembles identiques

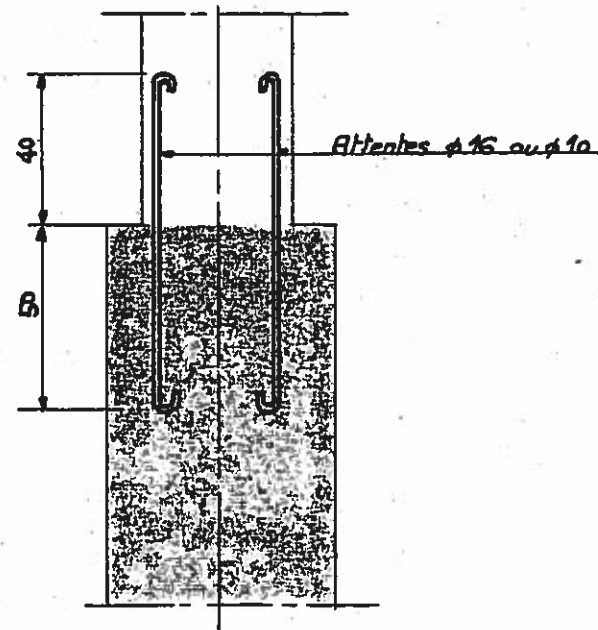
ATTENTES DANS LONGRINES



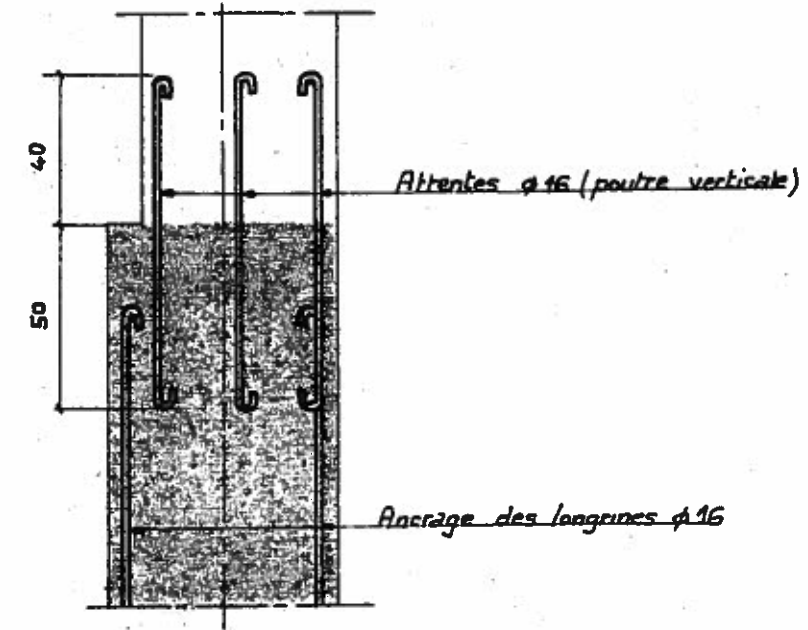
COUPE 1-1



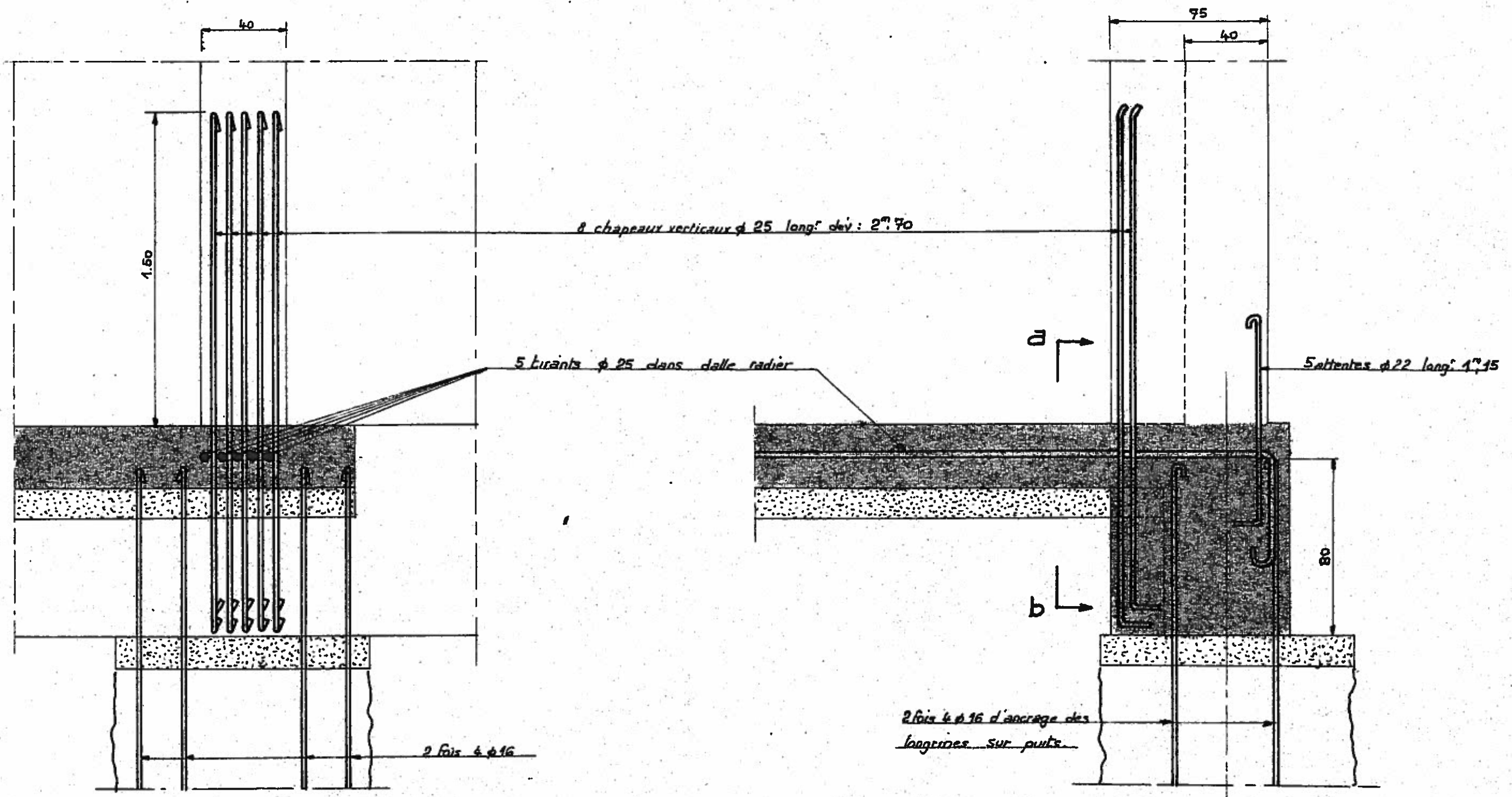
COUPE 2-2



COUPE 3-3



Vue suivant coupe ab



Travée I

Travée II

Travée III

Travée IV

MUR CULEE

2 pièces identiques

Nappe d'aciers coté voies

GB ac. verticaux $\phi 10$ ts. les 0.20

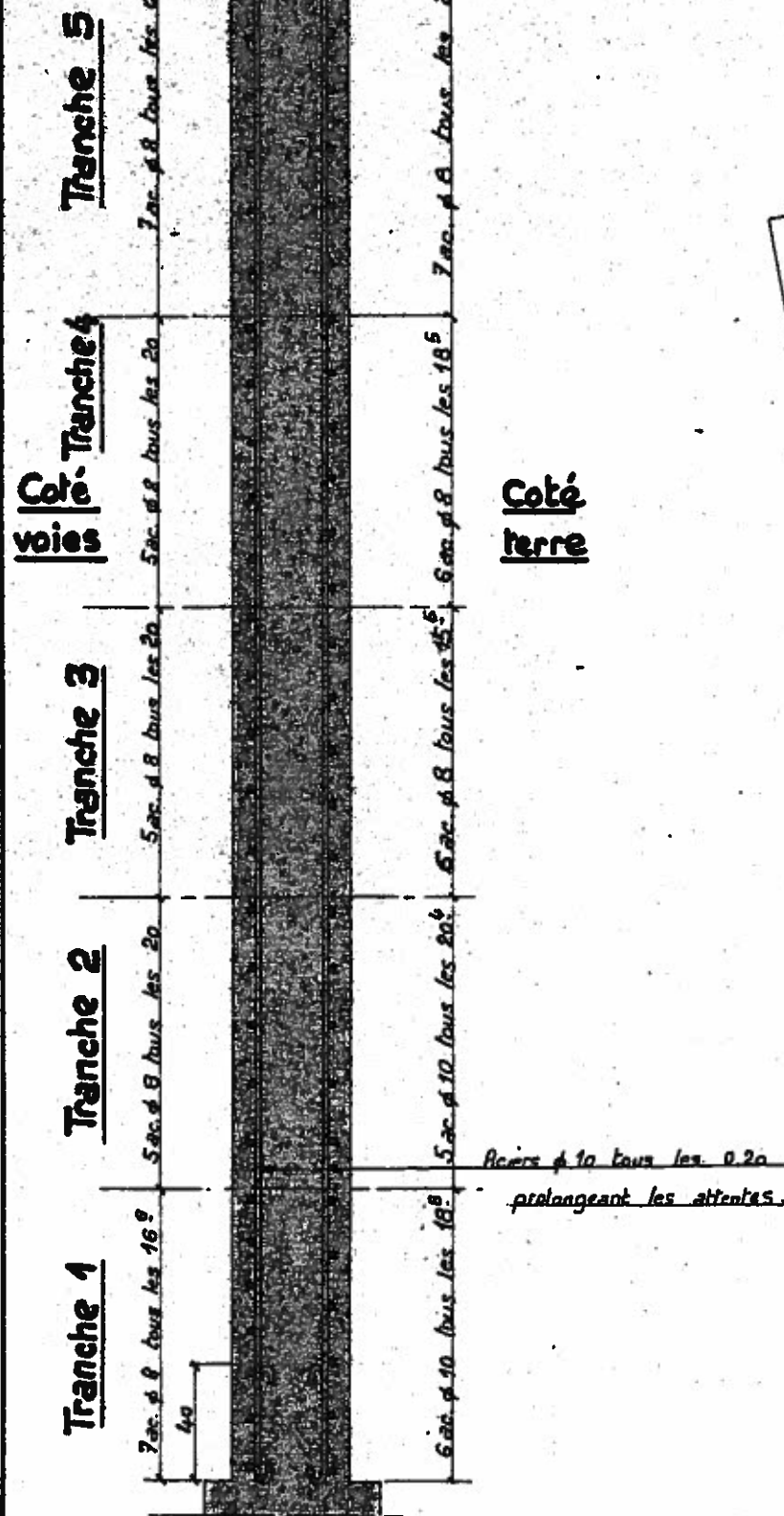
Nappe d'aciers coté terre

GB ac. verticaux $\phi 10$ ts. les 0.20

30

COUPE ab

Entre travées II et III

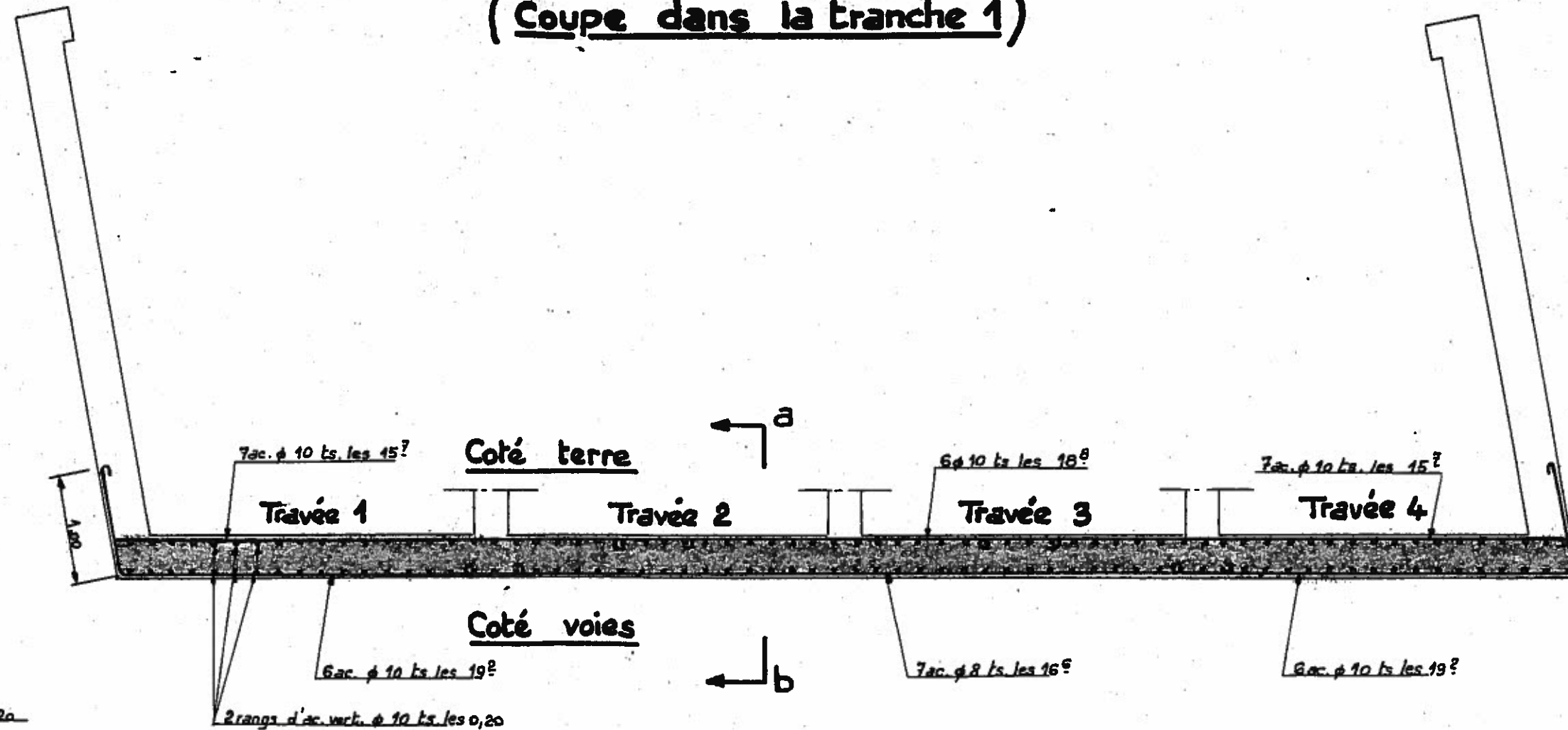


MUR CULEE (Suite)

2 pièces identiques

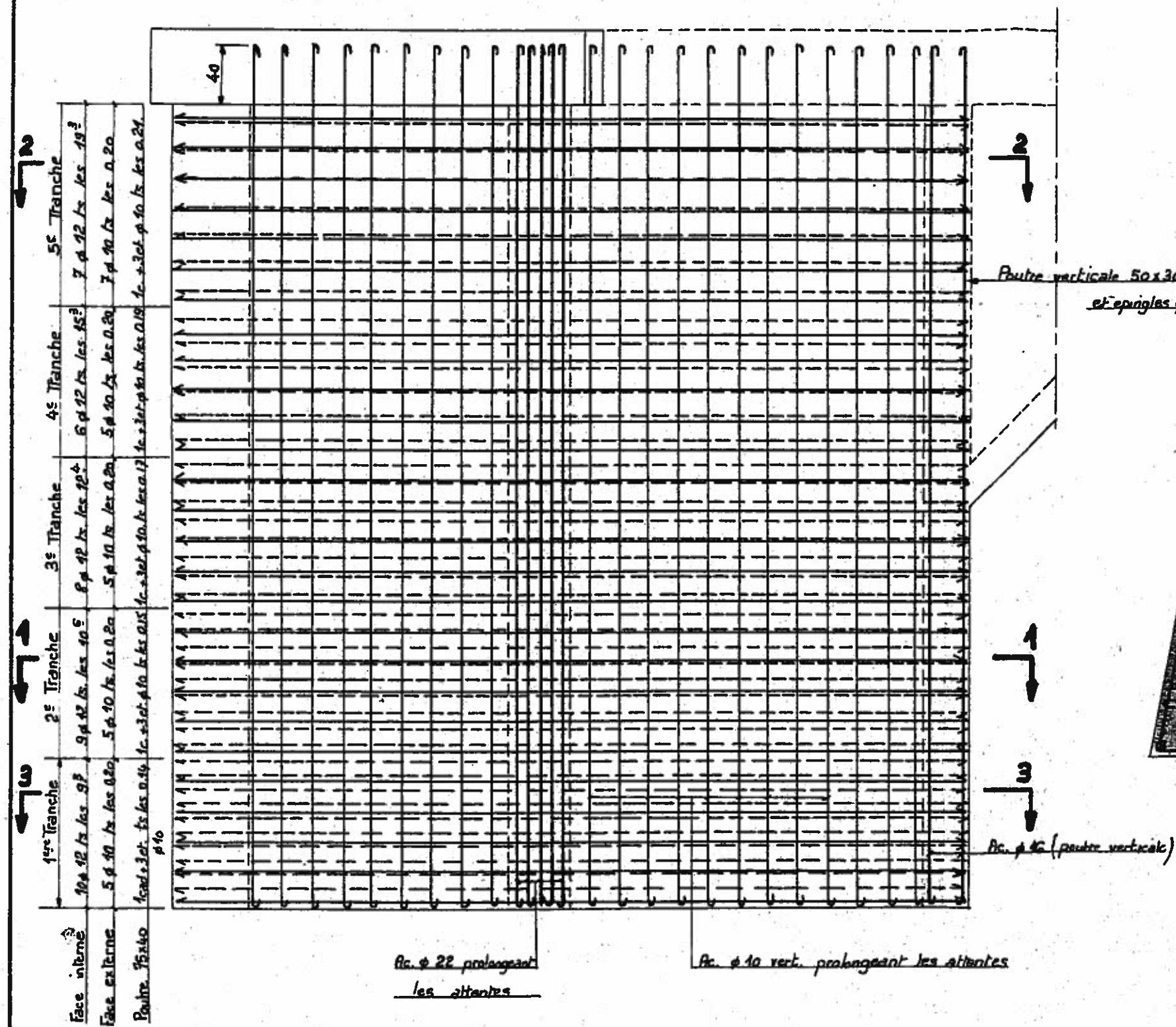
VUE EN PLAN

(Coupe dans la tranche 1)



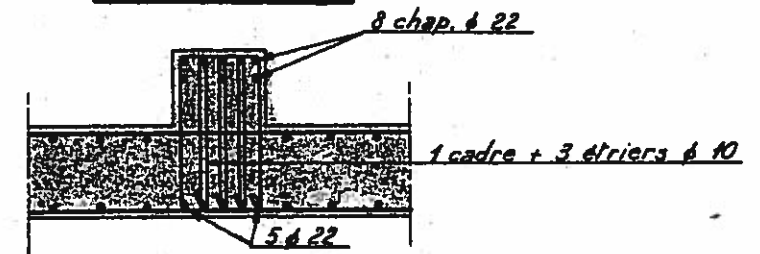
VOILES EN RETOUR RECTANGULAIRES

ELEVATION - VUE EXTERIEURE

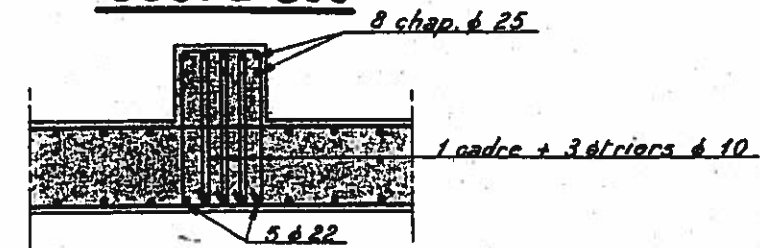


4 pièces identiques

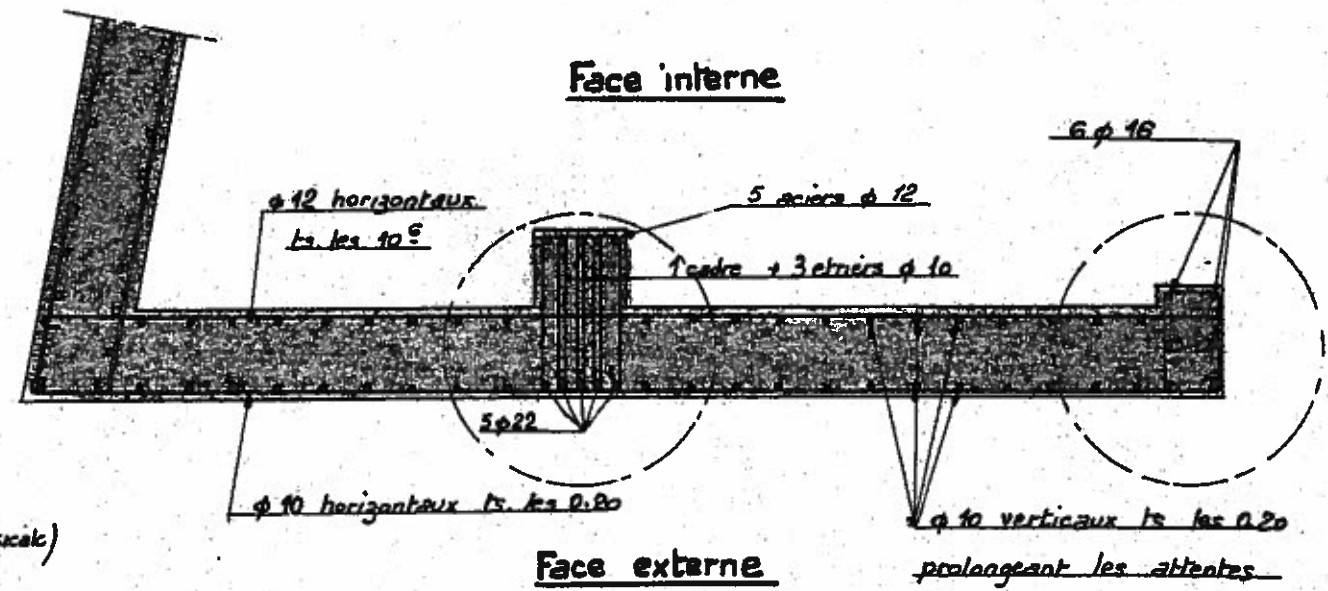
COUPE 2.2



COUPE 3.3



COUPE 1-1 (dans tranche 2)

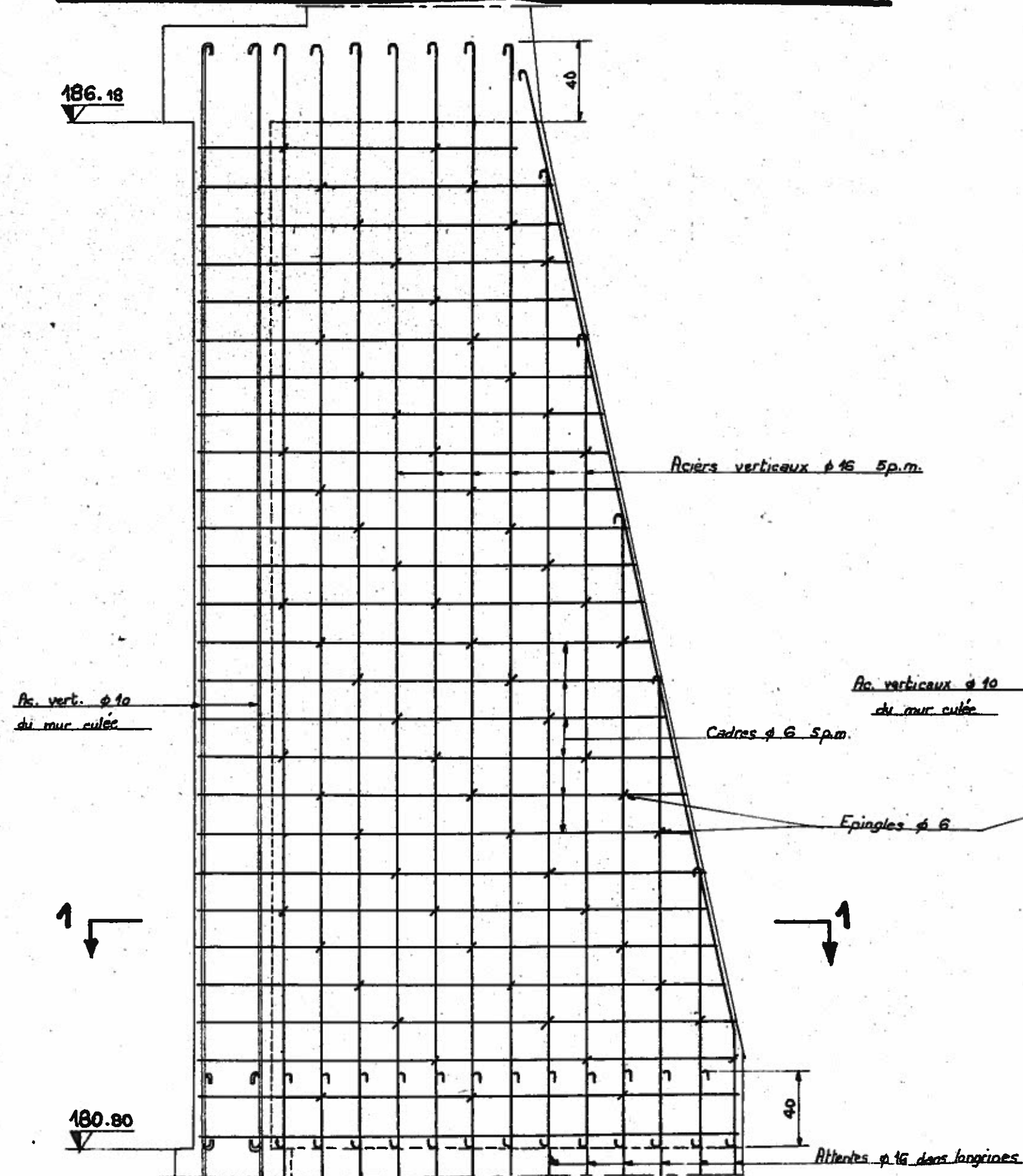


COUPE DANS L'AXE D'UN CONTREFORT

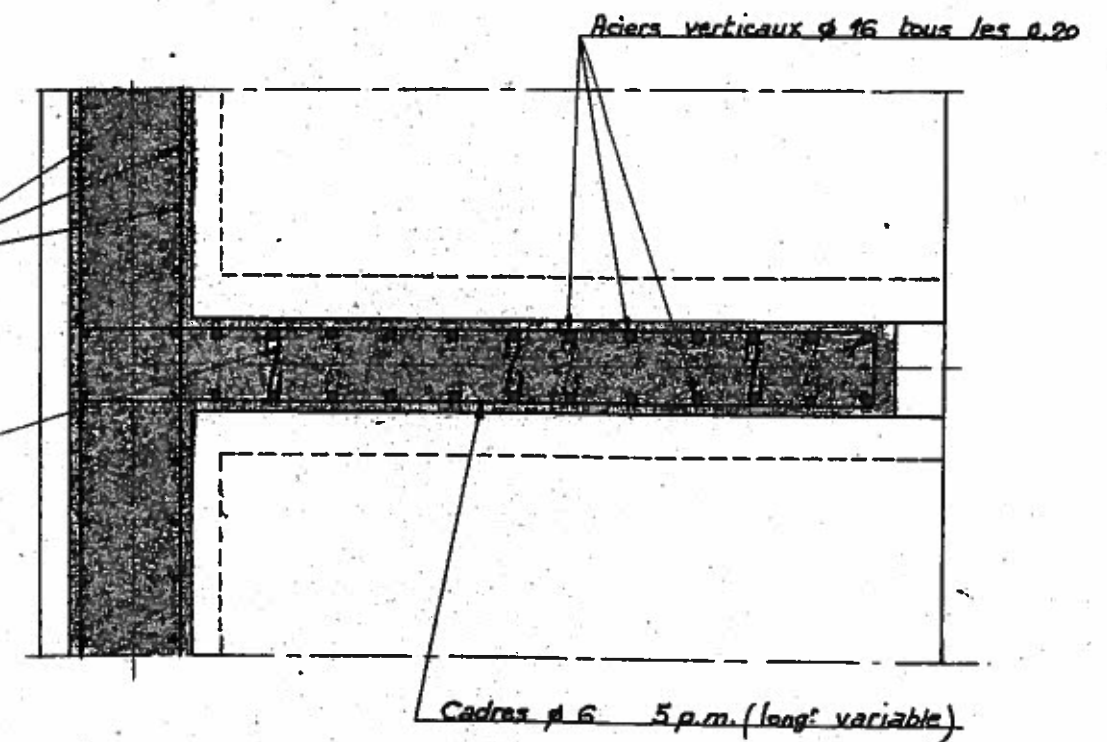
CONTREFORTS

6 pièces identiques

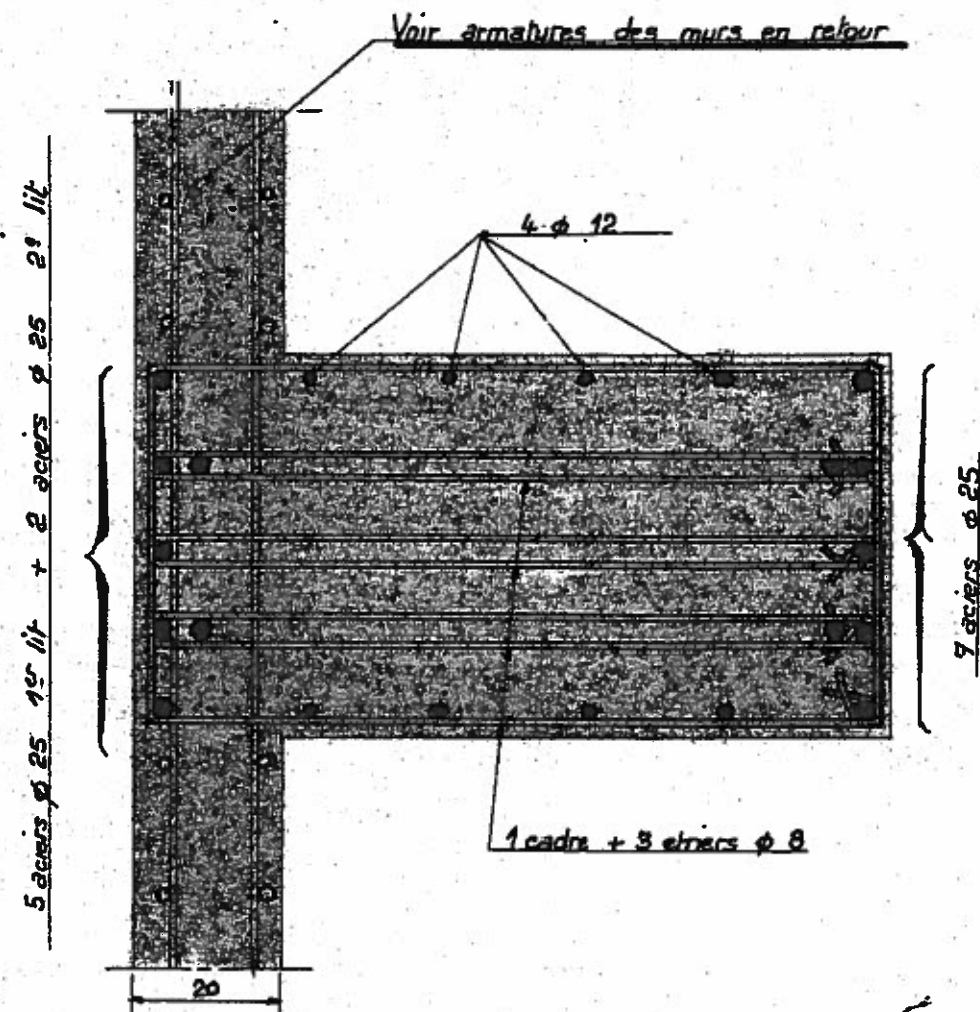
Cadres $\phi 6$ long^s variables tous les 0,20
Epingles $\phi 6$ tous les 0,20 décalées d'un acier en hauteur
(1 épingle tous les 4 aciers horizontalement)



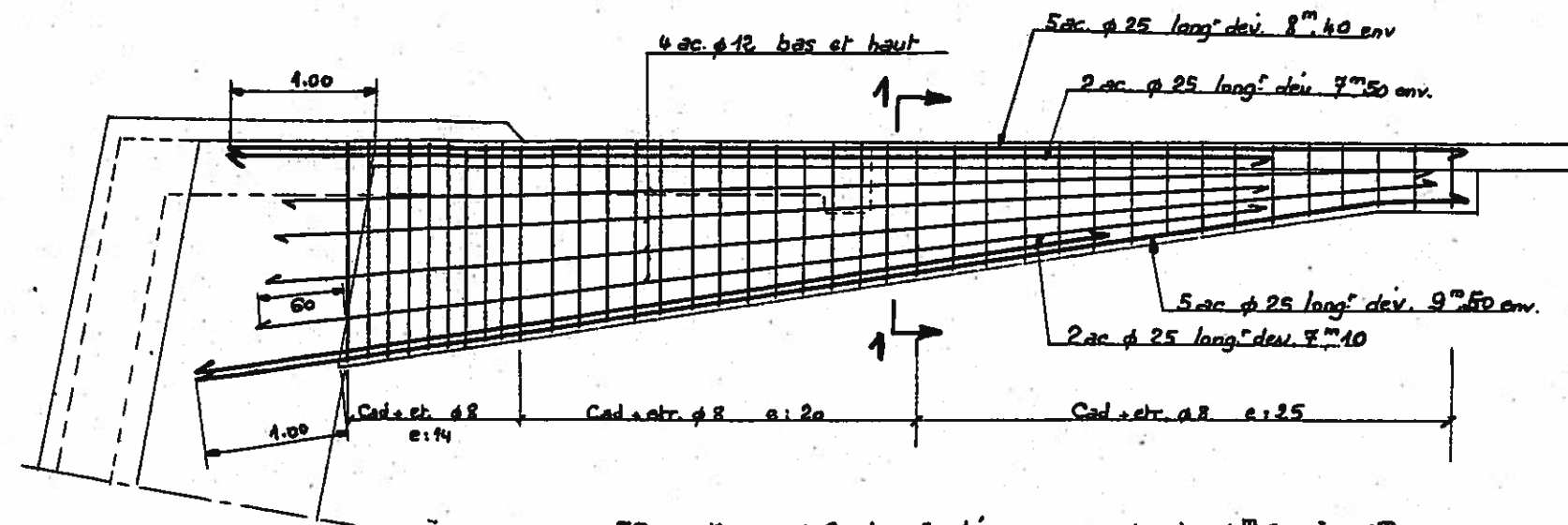
COUPE 1-1



COUPE 1-1

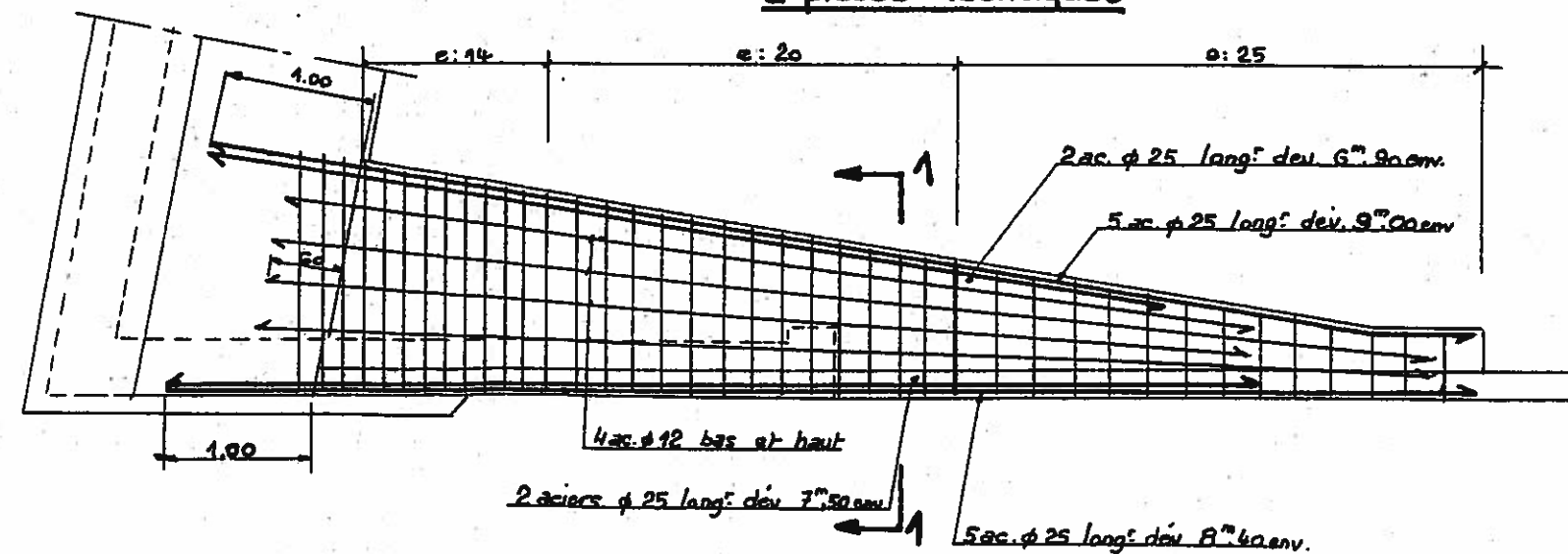


2 pièces identiques



39 cadres ϕ 8 long. dev. variant de 4^m.20 à 1^m.90
117 épingles ϕ 8 long. dev. variant de 3^m.90 à 0^m.90

2 pièces identiques

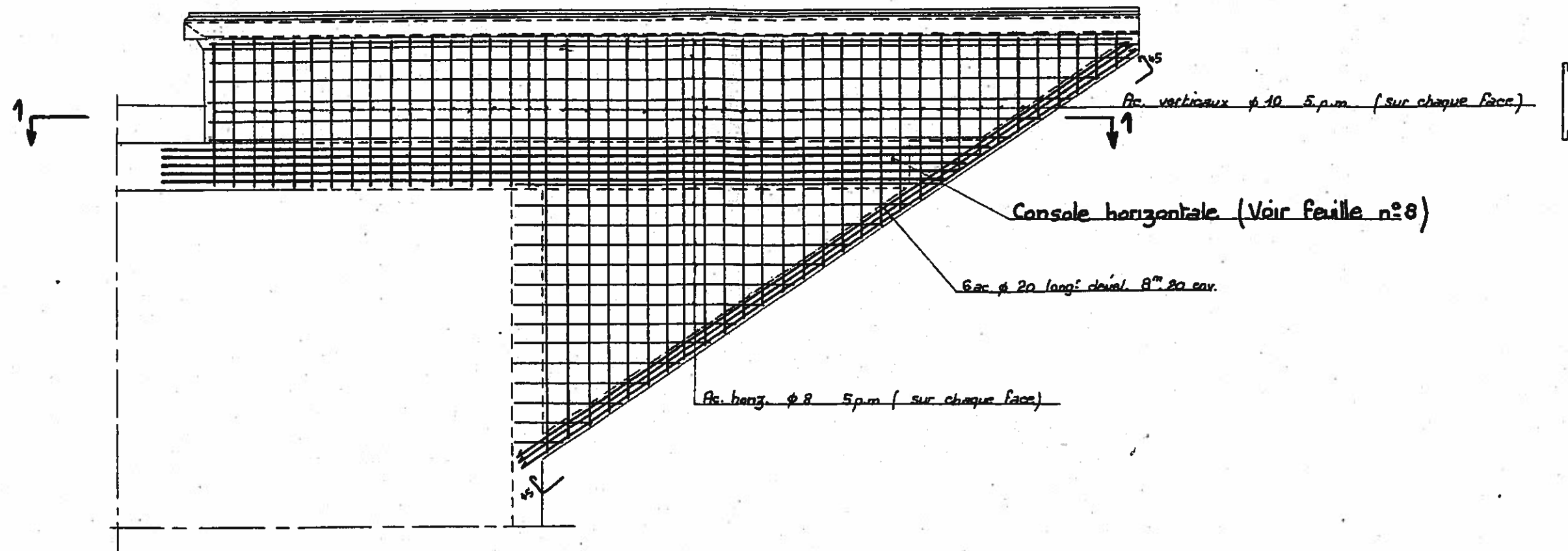


39 cadres ϕ 8 long. dev. variant de 4^m.35 à 1^m.90
117 épingles ϕ 8 long. dev. variant de 3^m.35 à 0^m.90.

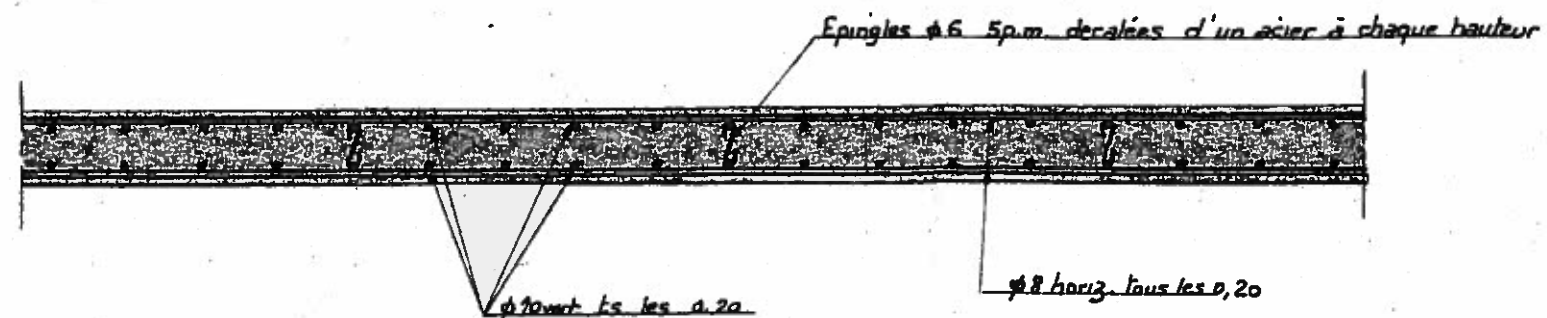
MUR EN RETOUR HAUT

4 pièces identiques

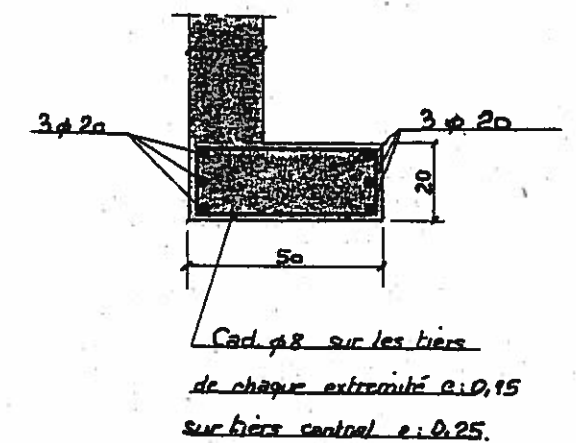
Élévation



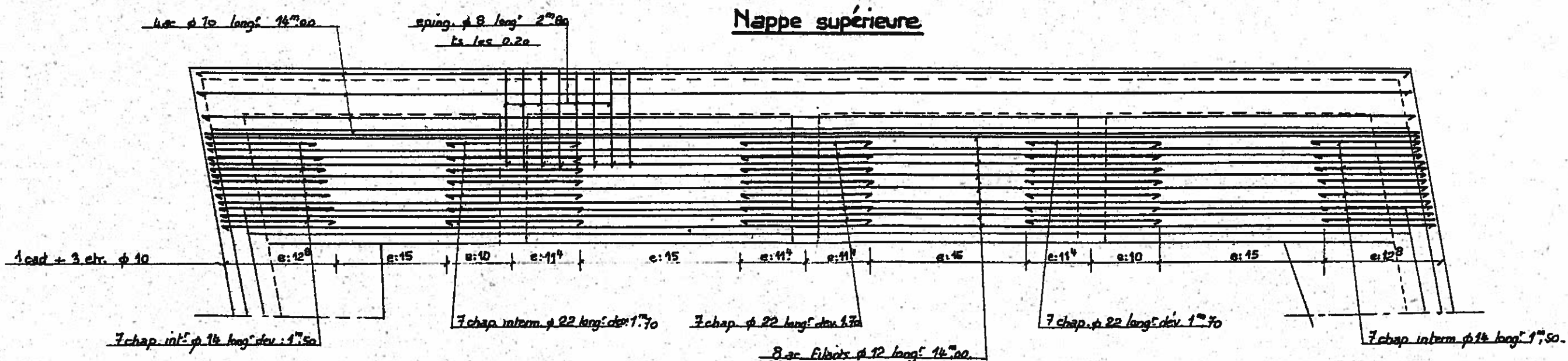
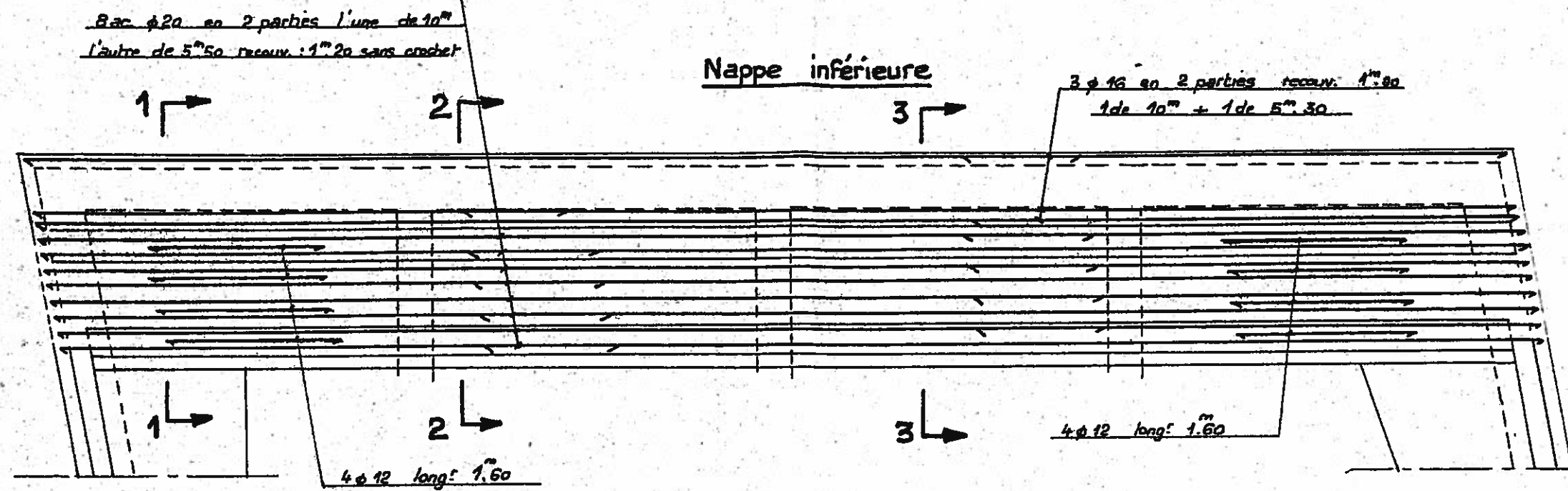
Coupe 1-1' Partielle



Section de la poutre inclinée

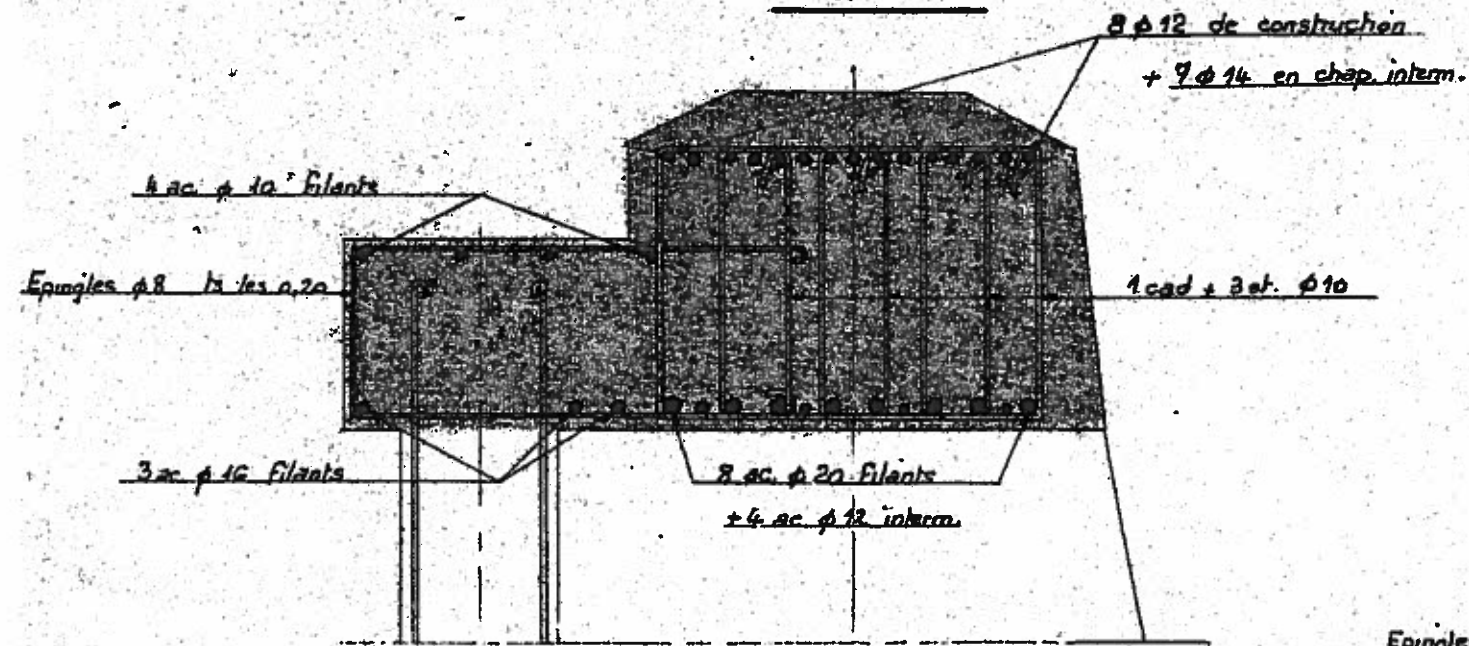


2 pièces identiques

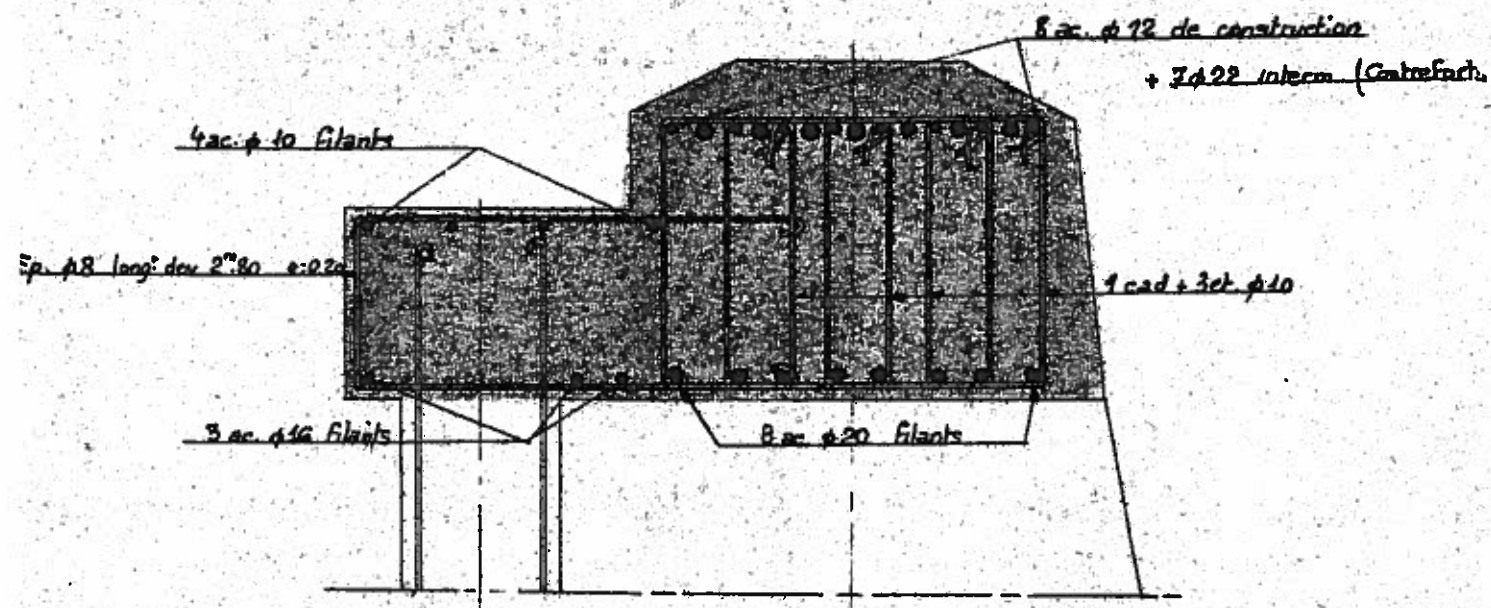


ARMATURES DU SOMMIER - COUPES

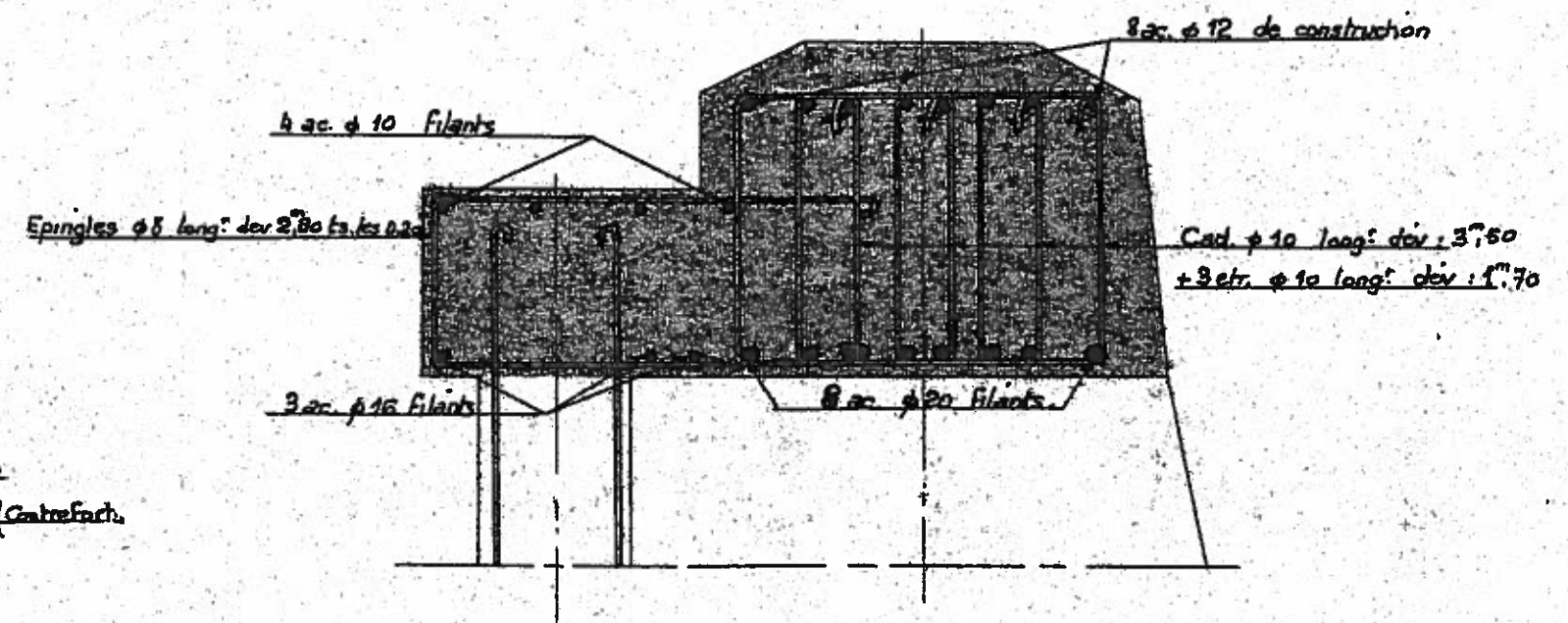
COUPE 1.1



COUPE 2.2.



COUPE 3.3

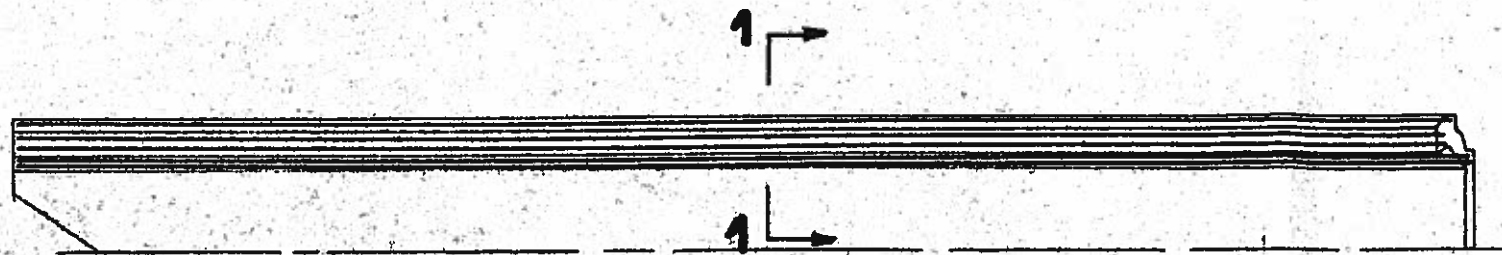


ARMATURES DES CORNICHES

Côté PARIS : 2 corniches long^r 9^m.37 et 9^m.73

Côté LYON : 2 corniches long^r 9^m.27 et 9^m.63

4 pièces



Coupe 1-1

