

DEPARTEMENT : **ARIEGE**

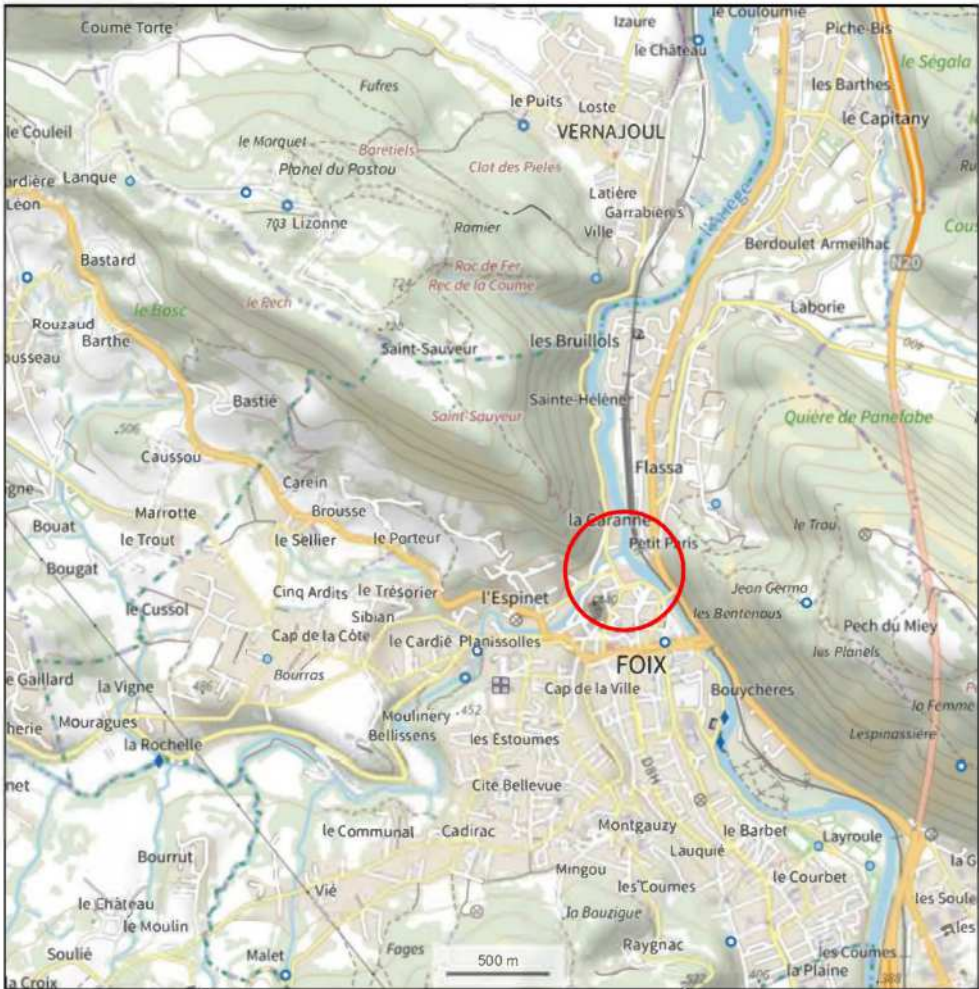


PROPRIETE
PREFECTURE DE FOIX

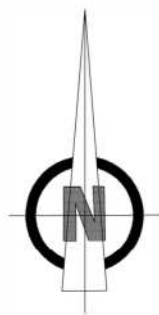
2 Rue de la Préfecture - 09000 FOIX

ERADICATION RADON	Indice :
SITUATION - PLAN MASSE	

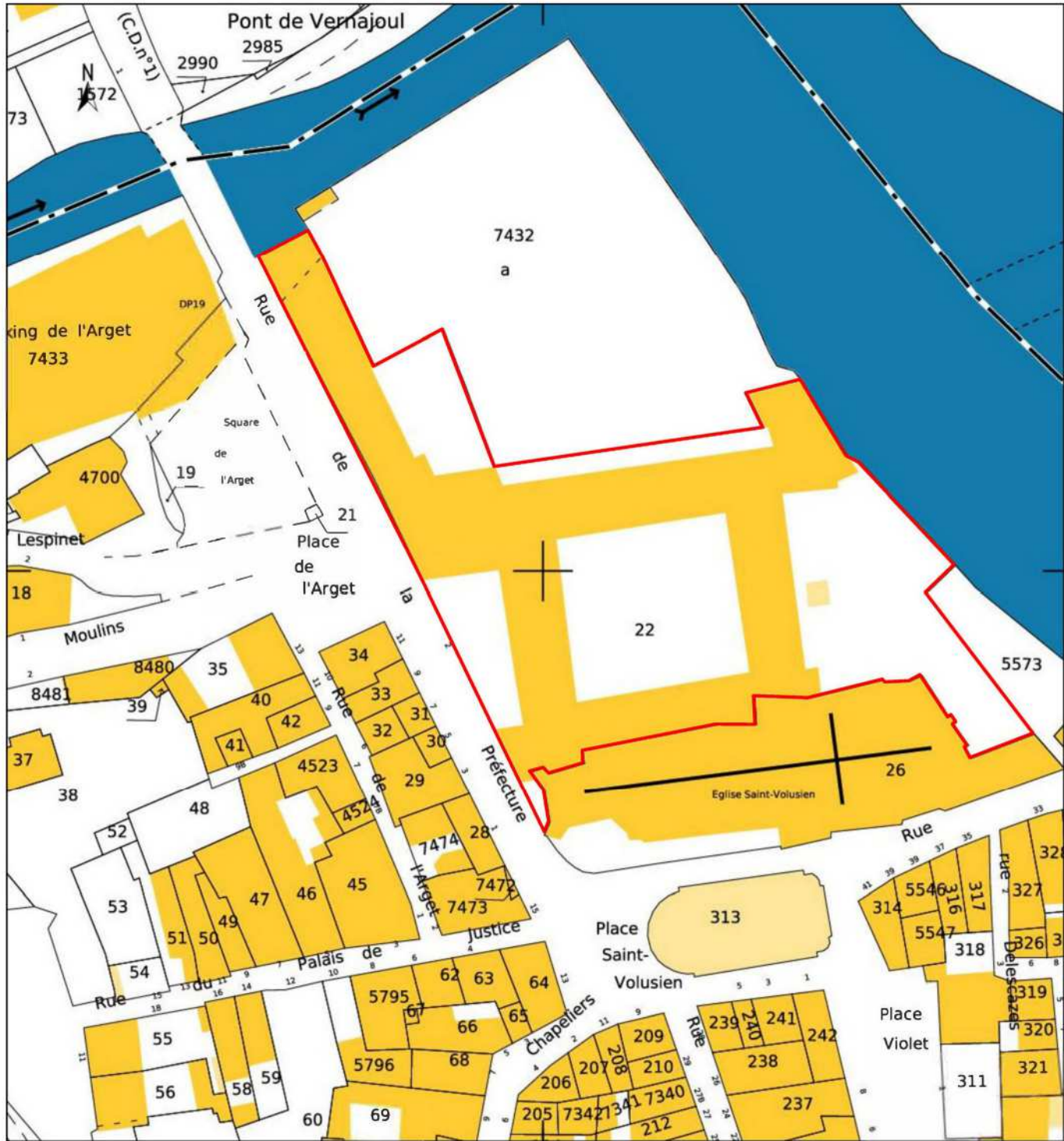
		PRO
<small>ROUTE DU COL DU PORT 09400 BEDELHAC TELEPHONE 05 61 05 87 50 FAX 05 61 05 14 19 architectes@benazet-pinzio.fr</small> SCP BENAZET PINZIO	LE MAÎTRE D'OUVRAGE	11/07/2024



PLAN DE REPERAGE

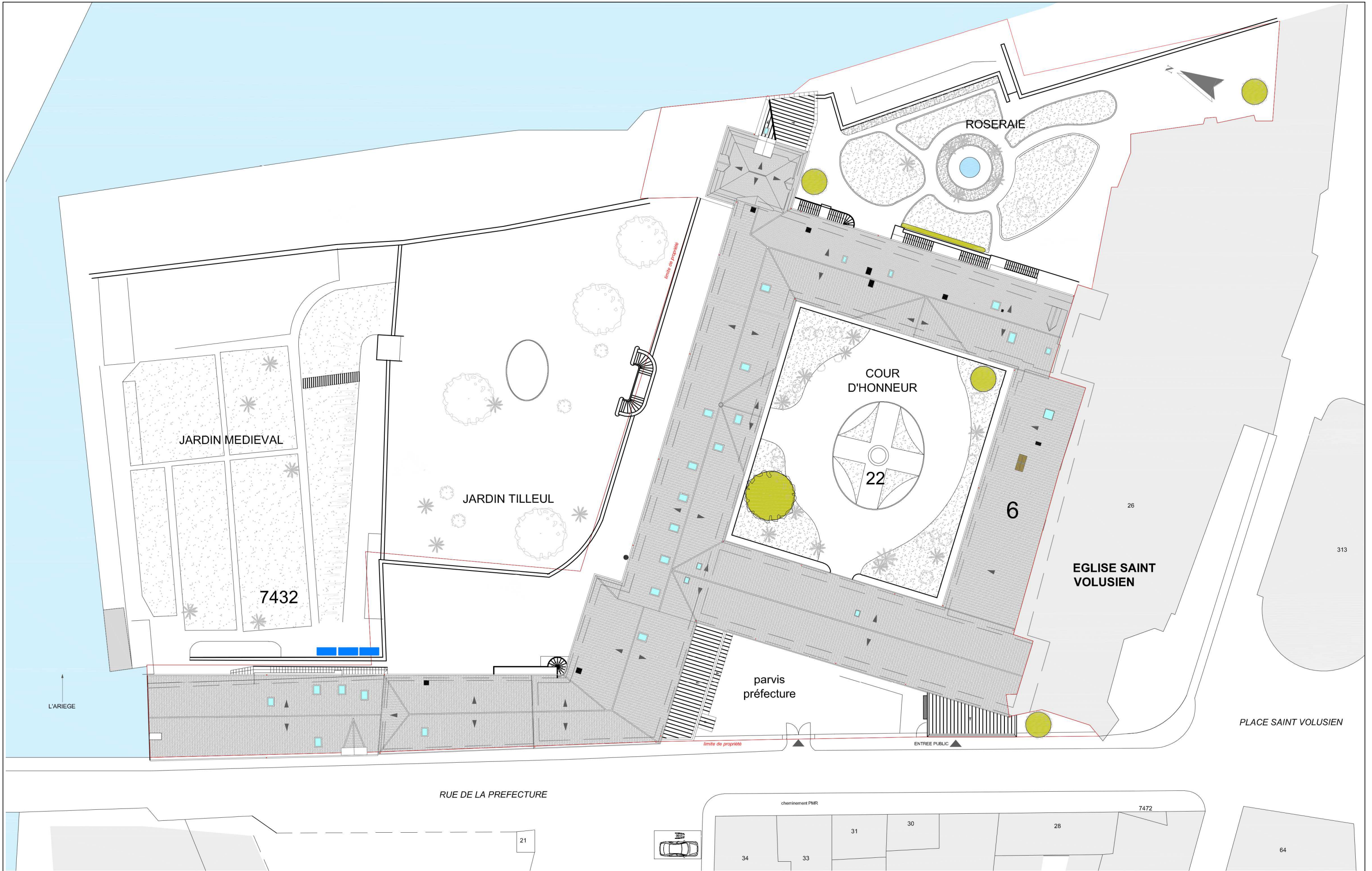


VUE AERIENNE



COMMUNE DE FOIX
Section : C
Parcelle : 22
Surface 5025 m²

PLAN CADASTRAL
Ech : 1/1000





Vue de la salle Pierre Bayle. Le faux-plafond grille périphérique sera déposée et reposée pour la mise en place des canalisations par le lot CVC.



Les équipements techniques seront dissimulés dans un caisson bois réalisé au droit de l'accès à la salle. La sortie en façade de la canalisation sera prévue à droite de la fenêtre.



Vue de l'accès à la salle où sera mis en place le caisson bois pour le passage des canalisations .



L'accès à la salle sera reconfigurée et la porte sera remplacée. Un habillage bois du passage sera mis en oeuvre avec un caisson en partie haute.



Les équipements techniques seront positionnés dans le plénum au-dessus des bureaux. un habillage bois à claire voie entre les cloisons modulaires et le faux-plafond sera réalisé afin de les dissimuler.



La sortie en façade sera prévue à droite de la fenêtre. Un caisson technique sera réalisé au droit de la retombée de faux-plafond existante pour le passage de la canalisation.

BMI ZONE 1



Un faux-plafond rabaissé sera réalisé dans une partie du bureau. Il permettra le passage des canalisations dans son plénum depuis le local technique jusqu'aux différentes pièces à desservir. La sortie en façade sera prévue à gauche de la fenêtre.



Des caissons techniques permettant le cheminement des canalisations seront réalisés dans les différentes pièces à desservir.



BMI ZONE 2